

MONTHLY MEMBERSHIP PROGRESS REPORT

District 337 C

Results as of: 4/30/2026

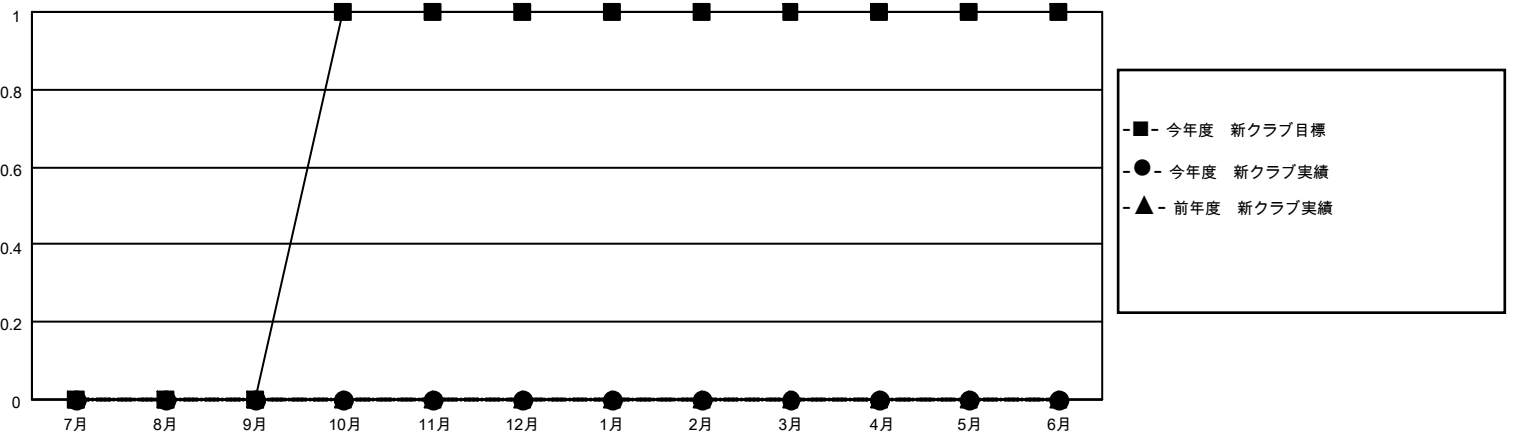
GMT:

地域 JAPAN

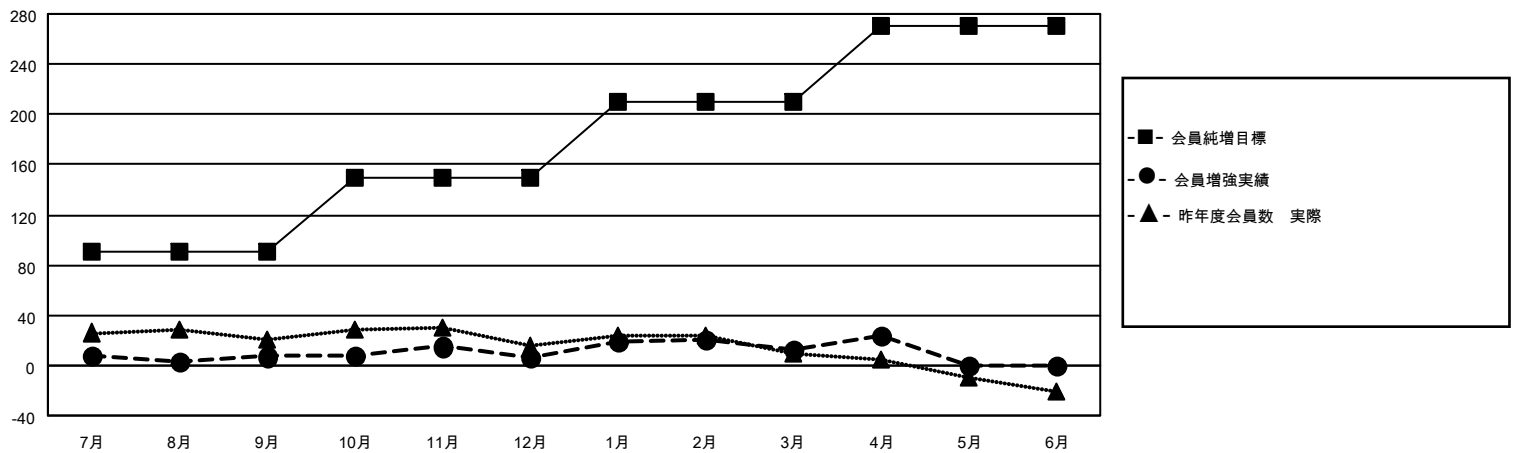
GMT会則地域

クラブ				名			
結果: 2025-2026				結果: 2025-2026			
四半期	新クラブ目標	新クラブ	解散クラブ	四半期	会員純増目標	会員増強実績	退会者(転籍を含む)実際
7月/8月/9月	0	0	0	7月/8月/9月	90	79	50
10月/11月/12月	1	0	0	10月/11月/12月	60	43	43
1月/2月/3月	0	0	0	1月/2月/3月	60	58	51
4月/5月/6月	0	0	0	4月/5月/6月	60	26	15

新クラブ目標及び実績累計



会員目標及び実績累計



解散クラブ: 0	56 CLUBS OF 70 一名以上の新会員を登録	男女別
退会者		男性 2,062 (71.52%)
物故会員 17		女性 821 (28.48%)
クラブ解散 0	会員累計データを見るには、ここをクリック	世帯主/家族会員合計 1,255
その他 142		国際会費半額の家族会員 715
合計 159		